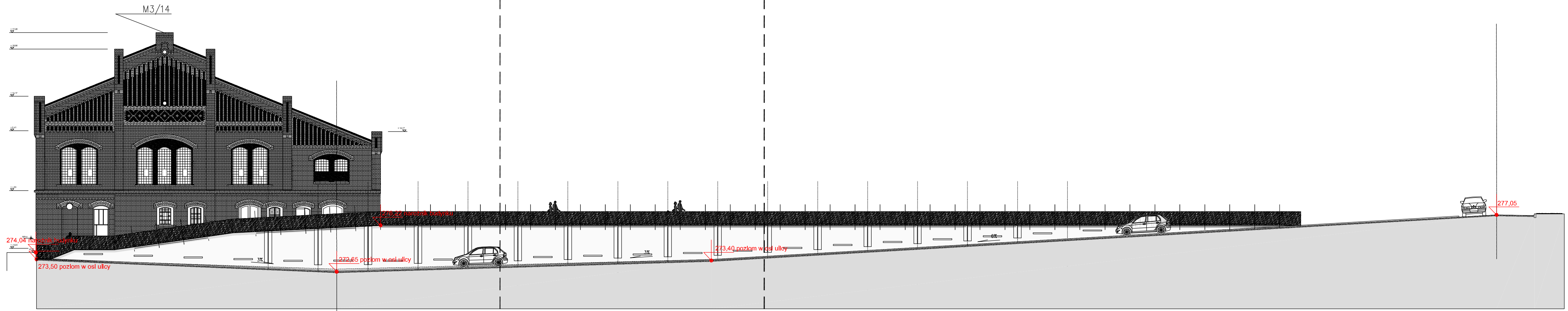
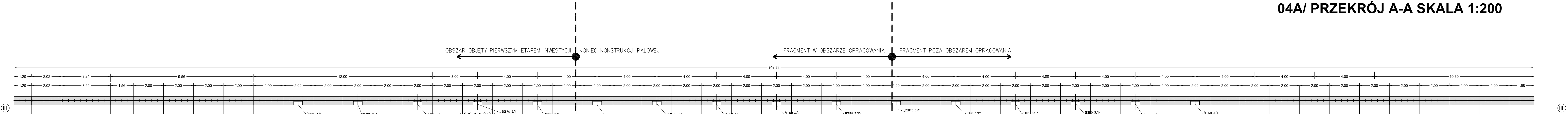


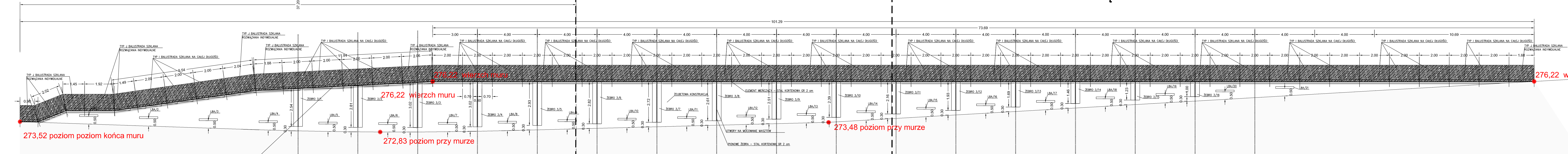
04H/ OGÓLNY PRZĘCZÓJ POPRZECZNY SKALA 1:100



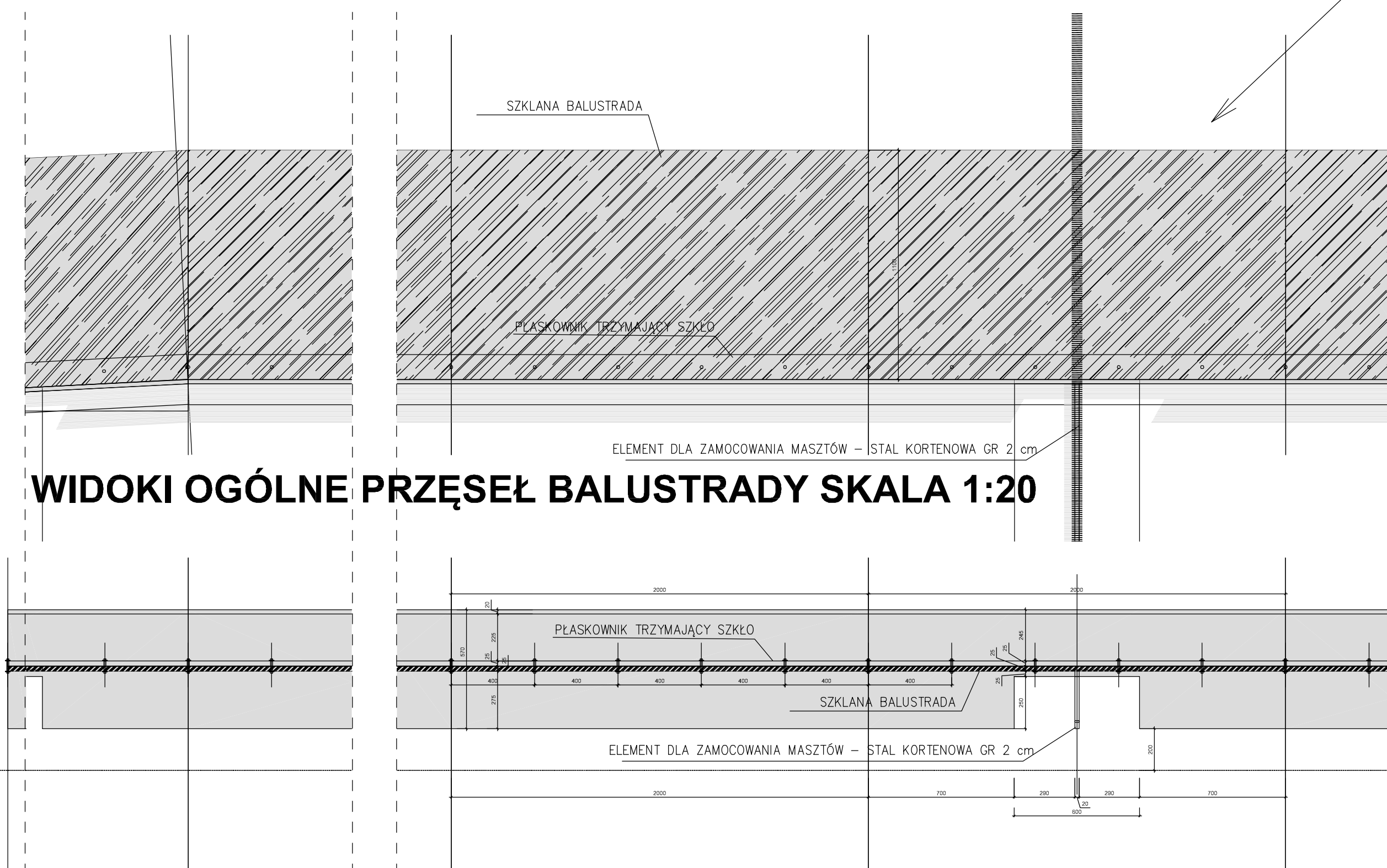
04A/ PRZĘCZÓJ A-A SKALA 1:200



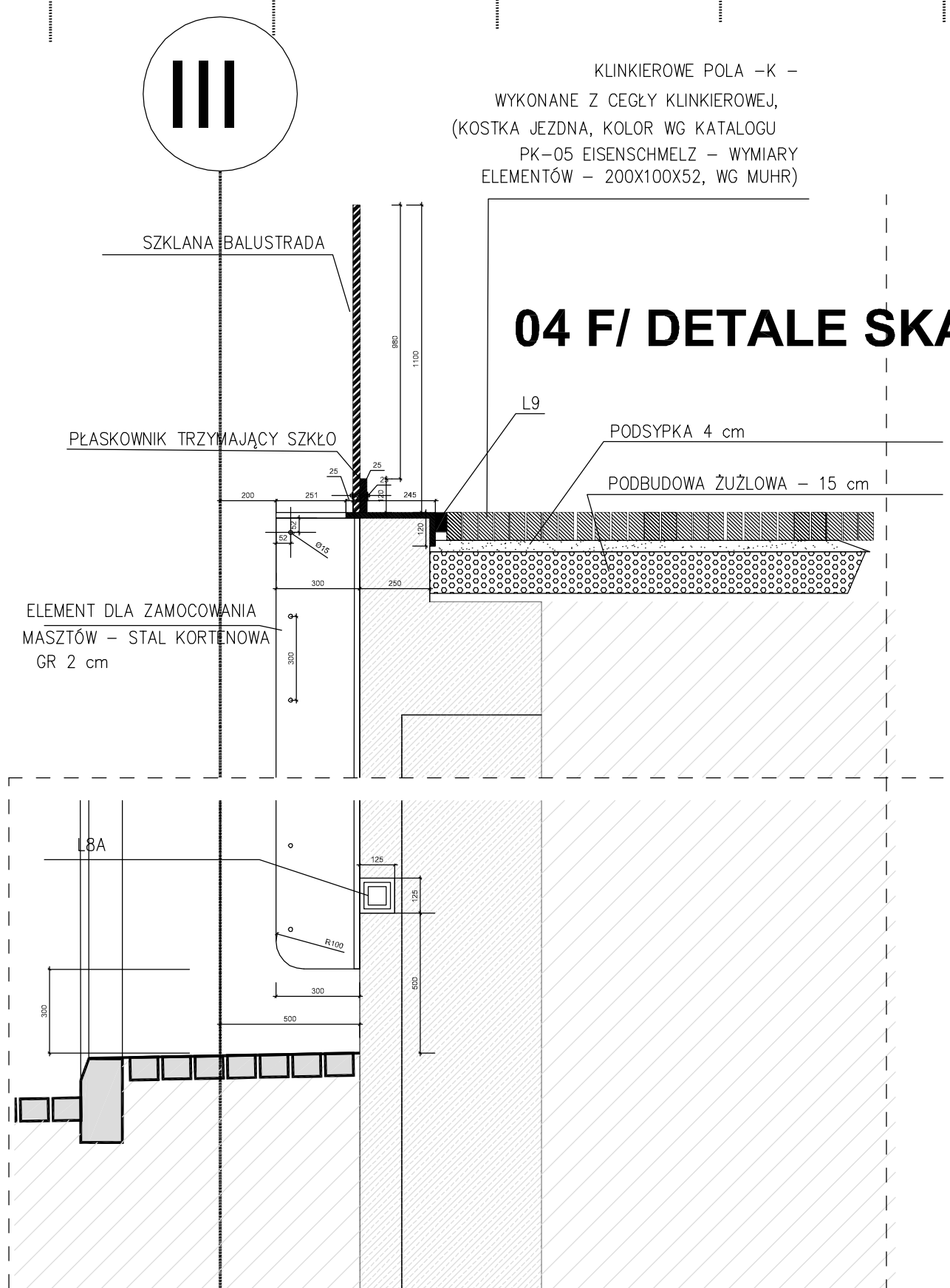
04B/ ROZWINIĘCIE KORONY MURU SKALA 1:100



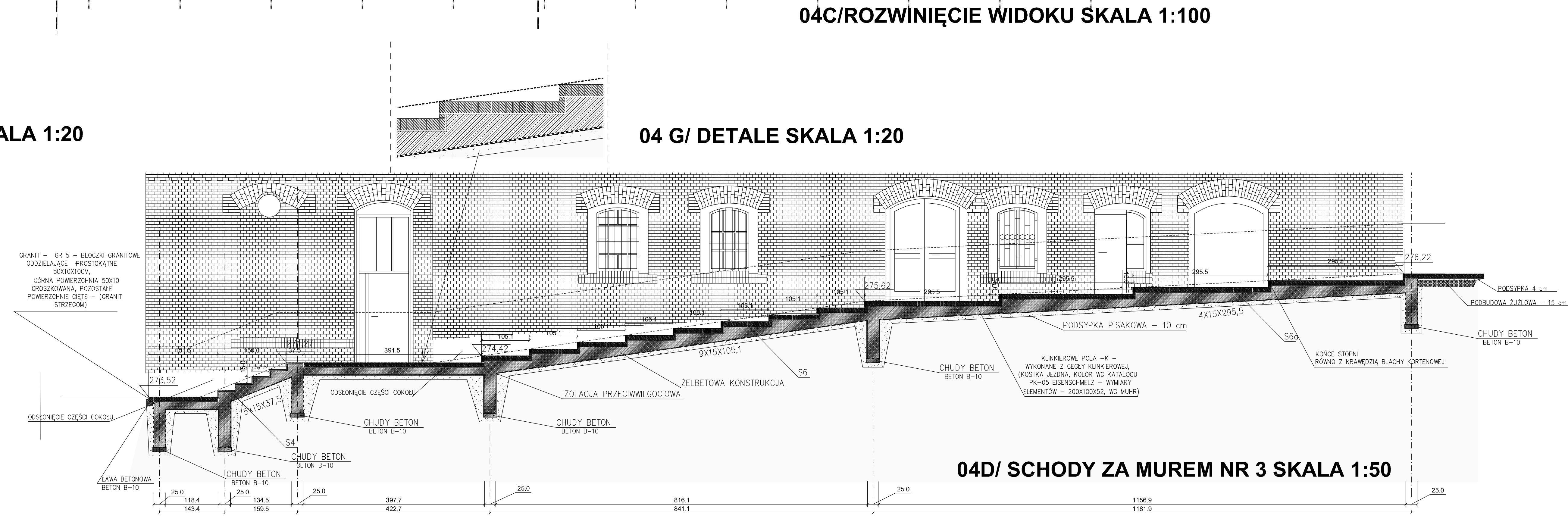
04C/ROZWINIĘCIE WIDOKU SKALA 1:100



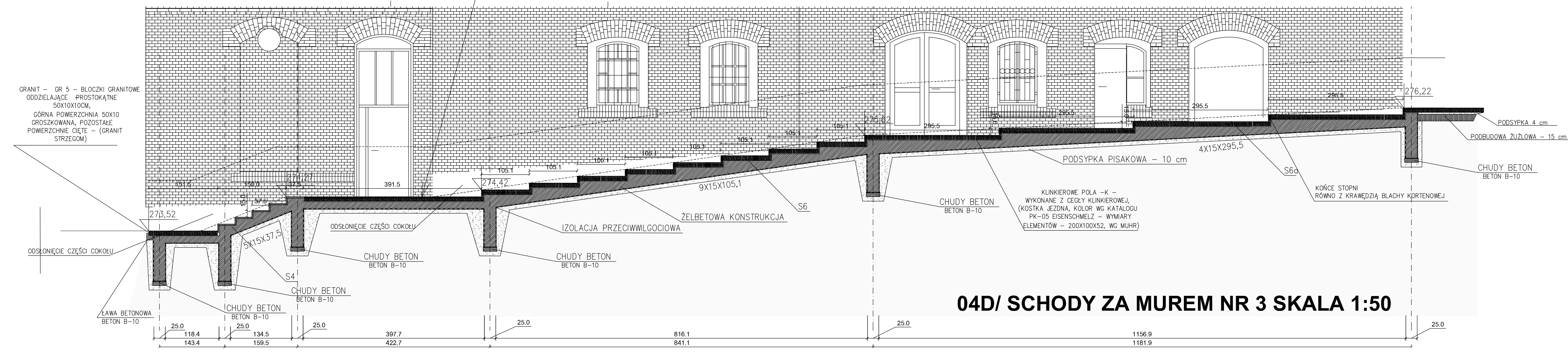
04E/ RZUTY OGÓLNE PRZĘCZÓJ BALUSTRADY SKALA 1:20



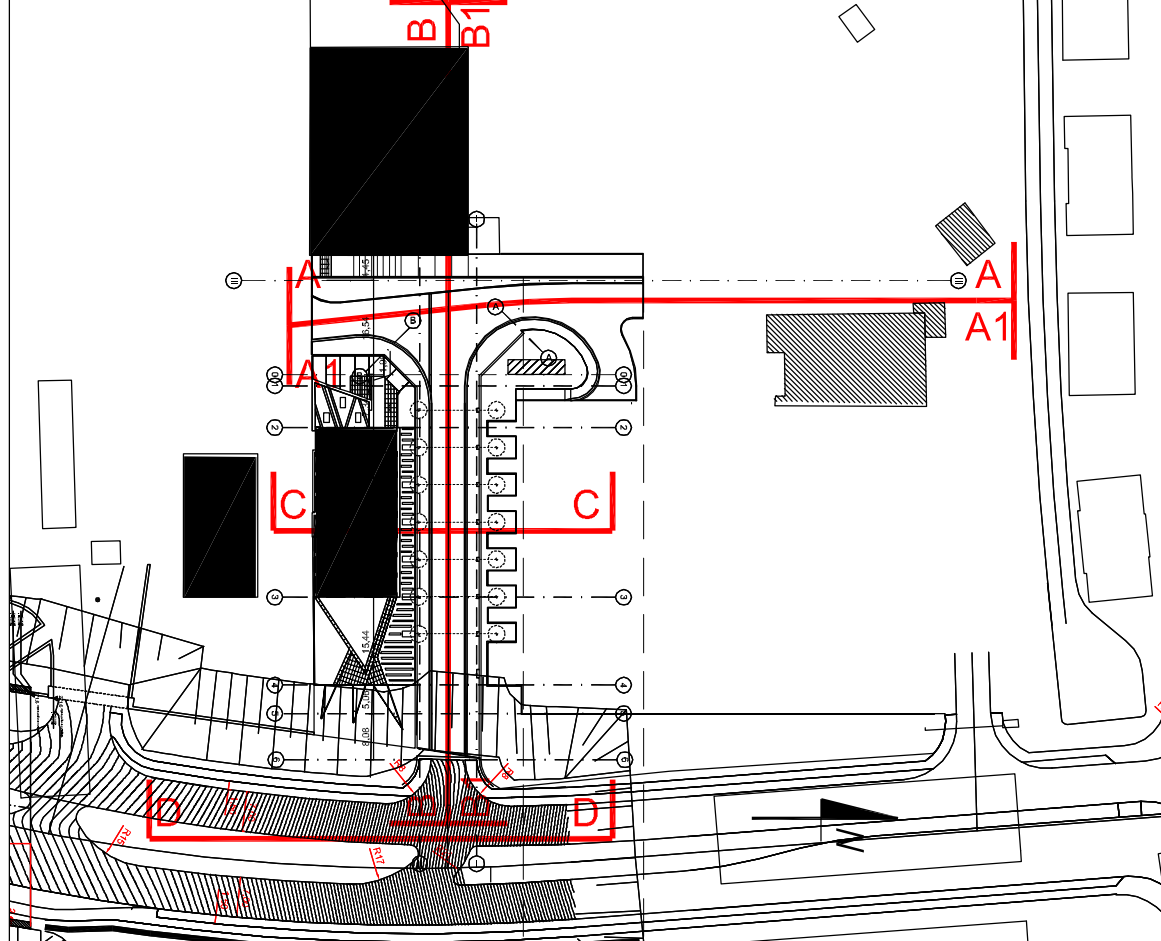
04 F/ DETALE SKALA 1:20



04 G/ DETALE SKALA 1:20



04D/ SCHODY ZA MUREM NR 3 SKALA 1:50



Tom II „Projekt budowlany drogi wewnętrznej wraz z murami oporowymi, chodnikami, elementami małej architektury, przylączami zlokalizowanymi w północno-wschodniej części Kwartalu Muzeów w Katowicach”			
Wyszczególnienie kosztów projektowych		P.A. NOVA S.A. 44-100 Gliwice, ul.Górnyc Wabów 42	
Inwestor:		MUZEUM ŚLĄSKIE z siedzibą w Katowicach ul. Kortynego 3	
Nazwa obiektu:		KATOWICE KWARTAL MUZEÓW	
Tytuł dokumentacji projektowej:		PROJEKT ZAGOSPODAROWANIA TERENU PÓŁNOCNEJ CZĘŚCI „KWARTALU MUZEÓW”, W KATOWICACH	
Tytuł rysunku:		ROZWINIĘCIE - MUR 3	
Projektant:		mgr inż. arch. Damian Zapala	
Projektant:		mgr inż. Witold Doryk	
Generałny Projektant:		dr inż. arch. Stanisław Lessaer	
Sprawdził:		mgr inż. Włodzisław Krasucki	
Sprawdził:		mgr inż. arch. Monika Jaskiewicz	
Specjalność:		architektura	
Nr uprawnień:		37692 K-oc	
Data:		12.2009 r.	
Podpis:		12.2009 r.	
Specjalność:		architektura	
Nr uprawnień:		66586 K-oc	
Data:		12.2009 r.	
Podpis:		12.2009 r.	
Specjalność:		architektura	
Nr uprawnień:		89791 K-oc	
Data:		12.2009 r.	
Podpis:		12.2009 r.	
Specjalność:		architektura	
Nr uprawnień:		42085 LOK-III	
Data:		12.2009 r.	
Podpis:		12.2009 r.	